

№

ФЕДЕРАЛЬНОЕ ГОСУДАРСТВЕННОЕ УНИТАРНОЕ ПРЕДПРИЯТИЕ
«РОССИЙСКИЙ ГОСУДАРСТВЕННЫЙ ЦЕНТР ИНВЕНТАРИЗАЦИИ
И УЧЕТА ОБЪЕКТОВ НЕДВИЖИМОСТИ -
ФЕДЕРАЛЬНОЕ БЮРО ТЕХНИЧЕСКОЙ ИНВЕНТАРИЗАЦИИ»

ФИЛИАЛ ПО УДМУРТСКОЙ РЕСПУБЛИКЕ
Глазовское отделение

ТЕХНИЧЕСКИЙ ПАСПОРТ

на встроенные помещения
(тип объекта учета)

встроенное помещение в 12-ти этажном кирпичном жилом доме
(наименование объекта)

Адрес (местоположение) объекта

Субъект РФ Удмуртская Республика

Административный район (округ) _____

Город (пос.) Глазов

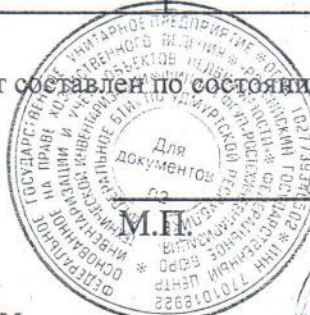
Улица (пер.) Пехтина

Дом № 20 Строение (корпус) _____

Инвентарный номер	94:420:002:000011580:0000:20001
Кадастровый номер (условный)	
Реестровый номер	

Паспорт составлен по состоянию на « 31 » октября 2007 г.

Заместитель начальника
Глазовского отделения



М.П.

Подпись

(Кузнецова Ю. С.)
(Фамилия И.О.)

Согласовано с заказчиком

Должность

М.П.

Подпись

Подлинник документа находится в деле
МАУ «Многофункциональный
центр предоставления государственных
и муниципальных услуг МО «Город Глазов»
Инвентарное дело № _____ (Фамилия И.О.)
КОПИЯ ВЕРНА
Должность направлен Андрей
Степанов Р.В.
(Ф.И.О.)
« 03 » 10 2014 г.

1. СВЕДЕНИЯ О ПРИНАДЛЕЖНОСТИ ОБЪЕКТА

№ п/п	Дата записи	Субъект права: - для физических лиц - фамилия, имя, отчество, паспортные данные; - для юридических лиц - наименование в соответствии с Уставом.	Вид права, правоустанавливающие, правоудостоверяющие документы	Доля (часть, лите́ра)
1	2	3	4	5

2. ЭКСПЛИКАЦИЯ ПЛОЩАДИ ЗЕМЕЛЬНОГО УЧАСТКА (кв.м.)

Площадь участка, кв.м.								
по документам	фактическая	по фактическому использованию					общая застроенная площадь	
		застроенная		незастроенная				
		здания (строения)	сооружения	дороги, проезды	зеленые насажд.	грунт		
1	2	3	4	5	6	7	8	9

3. ОБЩИЕ СВЕДЕНИЯ

1	Назначение	торговое
2	Фактическое использование	по назначению
3	Год постройки	1981
4	Общая площадь	39,0 кв.м.
5	Число этажей надземной части	A - 12, A' - 1
5	Число этажей подземной части	A - 1
6	Примечание	

4. БЛАГОУСТРОЙСТВО ПЛОЩАДИ ЗДАНИЯ (СТРОЕНИЯ) кв.м.

Изодропод																											
Канализация																											
Отопление																											
Ванны и души																											
с дров. Колонками																											
Вентиляция																											
Сауна																											
Горячее водоснабжение																											
Газоснабжение																											
Мусоропровод																											
Лифты																											
Телефоны																											
Электричество																											
1	2	3	4	5	6	7	8	9	10	11	12	13	14	15	16	17	18	19	20	21	22	23	24	25	26	27	28
39,0	39,0	39,0																							39,0		39,0

5. ИСЧИСЛЕНИЕ ПЛОЩАДЕЙ И ОБЪЕМОВ ЗДАНИЙ И ЕГО ЧАСТЕЙ

(подвалов, полуподвалов и пристроек)

Литера по плану	Наименование здания и его частей	Формула для подсчета площадей по наружному обмеру	Площадь кв.м.	Высота м.	Объем куб.м.
1	2	3	4	5	6
A'	Встроенные помещения	$7,87 \times 6,53 + 1,35 \times 2,40$	54,6	2,50	137
	Итого:		54,6		137

**6. Техническое описание конструктивных элементов здания
(основной пристройки), определение физического износа**

Литера		Год постройки		Число этажей		подземных		наземных		A-1	
A'		1981								A-12, A'-1	
Группа капитальности		I		Вид внутренней отделки		простой					
№№ п-п	Наименование конструктивного элемента	Описание конструктивных элементов (материал, конструкция, отделка и прочее)		Техническое состояние (осадки, трещины, гниль и т.п.)		Удельный вес по таблице	Поправки к удельному весу в %	Удельный вес констр. элем. с поправками	Износ, %	% износа к строению гр.7 х гр.8 100	
1	2	3		4		5	6	7	8	9	
1	Фундаменты	ж/бетонный		хор.		8	1	8,00	18	1,44	
2	а) стены и их наружная отделка	кирпичные		хор.		26	1	26,00	18	4,68	
	б) перегородки	кирпичные									
4	Перекрытия	чердачное	ж/бетонное	хор.		14	1	14,00	18	2,52	
		междуэтажные	ж/бетонное								
		надподвальное	ж/бетонное								
4	Крыша	мягкая рулонная		хор.		2	1	2,00	18	0,36	
5	Полы	дошчатые, плиточные		удов.		4	1	4,00	25	1,00	
6	Проемы	оконные		удов.		8	1	8,00	25	2,00	
		дверные	простые								
7	Отделка	внутренняя	побелка, окраска	удов.		16	1	16,00	25	4,00	
		наружная									
8	Сан. и электротехнические устройства	отопление	да	хор.		17	-1,3	15,70	20	3,14	
		водопровод	да								
		канализация	да								
		гор. водоснабжение									
		газоснабжение									
		электроосвещение	да								
		радио									
		телефон	да								
		вентиляция									
		пож. сигнал.									
		охран. сигнал.									
9	Прочие работы	да		удов.		5	1	5,00	25	1,25	
Итого						100	х	98,70	х	20,39	

% износа, приведенный к 100 по формуле $\frac{\% \text{ износа (гр. 9)} \times 100}{\text{удельный вес (гр. 7)}} = 21\%$

7. Техническое описание пристроек и других частей

здания, определение физического износа

описание конструктивных элементов	литера	удельный вес по таблице	поправки	удельный вес с поправкой	литера	удельный вес по таблице	поправки	удельный вес с поправкой	литера	удельный вес по таблице	поправки	удельный вес с поправкой
менты												
и перегородки												
ытия												
а												
ы												
учные работы												
юосвещение												
е работы												
		100	x			100	x			100	x	
описание конструктивных элементов												
	литера	удельный вес по таблице	поправки	удельный вес с поправкой	литера	удельный вес по таблице	поправки	удельный вес с поправкой	литера	удельный вес по таблице	поправки	удельный вес с поправкой
менты												
и перегородки												
ытия												
а												
ы												
учные работы												
освещение												
е работы												
		100	x			100	x			100	x	

8. Исчисление инвентаризационной стоимости здания (строения) и его частей, руб.

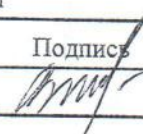
(строения) и его частей , руб.																
часть здания (строения), пристройки	№ сборника	№ таблицы	Измеритель	Стоимость измерителя по таблице	Поправки к стоимости (коэффициц) на					Коэффициц пересеч стоимости		Стоимость измерителя с поправкой	К-во объем -куб.м; площ. кв.м.	Восстан. Стоимость,2007г. руб	Износ, %	Действит. стоимости, 2007г. руб.
					удел. вес	высоту	эл. пл.	жил. пл.	клим. район	в ценах 1983г.	в ценах 2007г.					
2	3	4	5	6	7	8	9	10	11	12	13	14	15	16	17	18
строенные помещения			кв.м.	136,0			1,02			1,236	73,5	12597,0	39,0	491284	21	388114
Итого:														491284		388114

9. ОБЩАЯ СТОИМОСТЬ

1	Полная балансовая стоимость	491 284
2	Остаточная балансовая стоимость	388 114
3	Действительная инвентаризационная стоимость в ценах 2007г.	388114

Дополнительная информация: 1. Работы выполнены по факту без предоставления рабочего проекта

ОТМЕТКИ ОБ ОБСЛЕДОВАНИЯХ

Дата обследования	Выполнил		Проверил	
	Фамилия И.О.	Подпись	Фамилия И.О.	Подпись
31.10.2007г.	Веселова О. В.		Кузнецова Ю. С.	

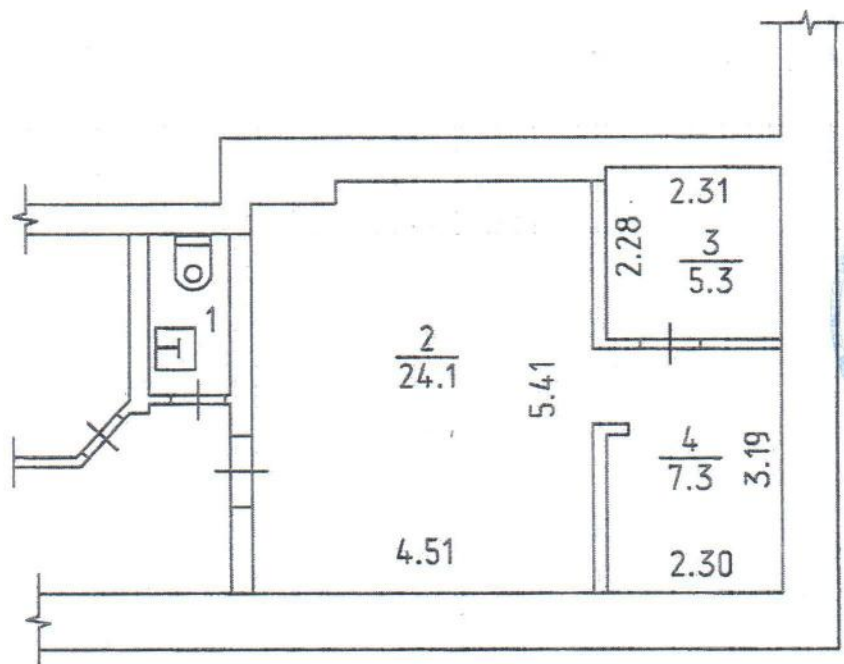
Oektis

--	--	--	--	--	--

|||

7

Позтажний план



Листов 1
Л.А. Поповко
10 20/11 г.

	Глазовское отделение филиала ФГУП "Ростехинвентаризация-Федеральное БТИ" по УР		Инв. номер 94:420:002:000011580:0000:20001
Лист 8	Позтажний план встроенных помещений расположенных по адресу : Удмуртская республика, г. Глазов ул. Пехтина, 20		М 1:100
Дата		Фамилия И.О.	Подпись
15.11.2007	Выполнил	Веселова О. В.	
15.11.2007	Принял	Кузнецова Ю. С.	